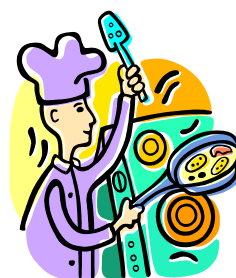


RESTAURANT SCOLAIRE



MENUS



Semaine du 10 au 14 décembre	
Lundi	Mardi
Cœur de palmier/fond d'artichaut/maïs Hachis Parmentier Salade Abricots au sirop	Taboulé Médailon de merlu Sauce safranée Yaourt aux fruits
Jeudi	Vendredi
Salade verte/dés de mimolette/tomates Blanquette de veau Pâtes Orange	Potage Paupiette de dinde Poêlée maraîchère Fromage Moelleux au chocolat

Toutes les viandes bovines sont d'origine françaises (VBF)

Les menus peuvent être modifiés en fonction des livraisons

Retrouvez également les menus sur le site Internet de la commune :

www.louannec.com, rubrique Enfance Jeunesse / Restaurants Scolaires

